

Pressemitteilung

dotscene erweitert mobiles 3D-Laserscanningsystem mit 360° Rundgängen

Freiburger Unternehmen bietet Komplettlösung für die Digitalisierung von Immobilien

Freiburg, 4. Juni 2024 – Die Freiburger [dotscene GmbH](#) erweitert ihr Portfolio für die Digitalisierung von Immobilien. Dank zusätzlicher 360° Kameras lassen sich nun zeitgleich zu den mobilen 3D-Laserscans 360° Rundgänge erstellen. Damit bietet das Unternehmen eine noch umfassendere Lösung für die einfache digitale Bestandsaufnahme und Verwaltung von Gebäuden. Kunden aus der Wohnungswirtschaft, der Industrie und der öffentlichen Hand steht eine Komplettlösung zur Verfügung, die alles umfasst, was für die Digitalisierung von Immobilien notwendig ist: von der Datenerfassung mit der benutzerfreundlichen Hardware, dem [dotcube](#), bis hin zur Erstellung von detaillierten 3D-CAD-Modellen.

360° Rundgänge und Laserscans im Vorbeigehen

„Durch die gleichzeitige Erfassung von 360° Rundgängen und Laserscans erweitern sich die Einsatzmöglichkeiten für unsere Kunden erheblich. Zusätzlich zum digitalen Aufmaß können sie ihre Immobilien nun auch virtuell begehen, ohne das Büro verlassen zu müssen“, sagt Maryan Wieland, Geschäftsführer und Gründer der dotscene GmbH. Die 360° Fotos werden den Scan-Daten direkt zugeordnet und im jeweiligen Kundenaccount für alle Beteiligten zur Verfügung gestellt.

Plattformsystem dotcube: mehr als nur ein digitales Aufmaß

Der dotcube bietet als Plattformsystem mehr als nur die Erfassung von Laserdaten. Er bemisst die Umgebung mit zwei LiDAR-Sensoren, die während der Begehung 360° horizontal und vertikal scannen und dabei über 1,2 Millionen Lasermesspunkte pro Sekunde erfassen. Der Camera Mount ermöglicht die Befestigung zusätzlicher Kameras für gleichzeitige 360° Fotoaufnahmen, die direkt verortet werden. Der Gigabit-Ethernet-Anschluss sorgt für einen schnellen, automatischen Daten-Upload in die dotscene Cloud. Mit dem browserbasierten 360° Viewer können Kunden verwendete Materialien und Oberflächenbeschaffenheiten begutachten, ohne erneut vor Ort sein zu müssen. Das neueste Modell, der dotcube 7 Plus, wiegt nur 2,3 Kilogramm und hat eine maximale Reichweite von 300 Metern. Bereits erworbene Modelle können problemlos mit dem Camera Mount nachgerüstet werden.

Projektmanagement in der dotscene Cloud

Nach dem automatischen Upload in die [dotscene Cloud](#) fusionieren leistungsstarke SLAM-Algorithmen die gescannten Daten und erstellen 3D-Punktwolken des gescannten Gebäudes. Aufbereitet für alle gängigen CAD-Programme können die Informationen bei Bedarf unterschiedlichen Dienstleistern oder Gewerken zur Verfügung gestellt werden und bilden die Schnittstelle zu allen gängigen Facility-Management-Systemen. Der jeweilige Kundenaccount in der dotscene Cloud fungiert als persönlicher Projektmanager und ermöglicht eine einfache Verwaltung der erfassten Daten.

Pressekontakt:

dotscene GmbH
Aaron Zewe
Wentzingerstraße 17
79106 Freiburg
Tel.: +49 761 2163360
presse@dotscene.com
www.dotscene.com

VOCATO public relations GmbH
Birgit Brabeck/Sophie Luzia Dittenhauser
Toyota-Allee 29
50858 Köln
Tel.: +49 2234 - 60 198-18/-24
bbrabeck@vocato.com
sdittenhauser@vocato.com
www.vocato.com

Über dotscene

Die dotscene GmbH ist auf mobiles 3D-Laserscanning für die effiziente digitale Erfassung von Immobilien spezialisiert und bietet ein umfangreiches Produktportfolio zur Bestandsdigitalisierung. Seit ihrer Gründung im Jahr 2016 entwickelt und vertreibt dotscene eigene Soft- und Hardwarelösungen und bietet einen End-to-End-Service von der individuellen Beratung über Projektierung, Pilotierung und Scan-Service bis hin zur Überführung in CAD-Modelle.

Mit Sitz in Freiburg und einer Niederlassung in Granada, Spanien, richtet sich das Angebot des Unternehmens an die Wohnungswirtschaft, den ÖPNV, die Industrie und die öffentliche Hand. Zu den Kunden zählen unter anderem der Landesbetrieb Vermögen und Bau Baden-Württemberg und die Sto SE & Co. KGaA.

Mehr Informationen finden Sie unter www.dotscene.com.

Anfragen für hochauflösendes Bildmaterial: sdittenhauser@vocato.com

Bildmaterial:



Bild 1: dotcube Camera Mount mit 360° Kamera



Bild 2: dotcube mit 360° Kamera Scanoperatorin



Bild 3: 360° Viewer in der dotscene Cloud

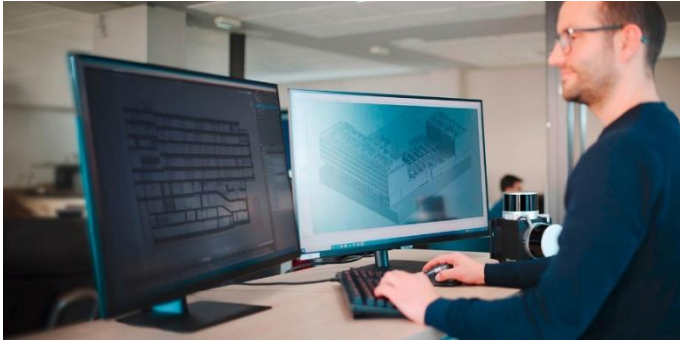


Bild 4: dotscene CAD-Modellierung

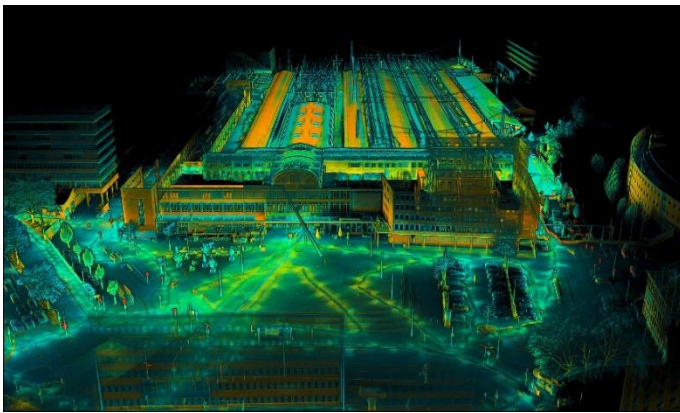


Bild 5: 3D Laserpunktwolke Hauptbahnhof Kassel

Bildquelle für alle Bilder: dotscene GmbH